

no. 231 December 2023

# 家居廊

## DECORATION



CHEERS FOR LIFE!

# 为生活干杯

在微醺中赞美艺术，在设计中品味人生

本刊由上海译文出版社  
有限公司与美国赫斯特  
出版公司版权合作

邮发代号: 4-772  
定价: 人民币30元  
港币45元

ISSN 1672-7568  
9 771672 756236

# TIPSY MOMENT 微醺时刻

都说微醺是结束一日最好的方式，一瓶中意的酒搭配一只适宜的酒杯能让整个夜晚被点亮，本期精选多种酒柜及酒具供选择，当一个更称职的“酒鬼”！

编辑 吴量 图片提供 各品牌



01

### 0405 高脚杯

受到乔治·莫兰迪的启发，以设计出“被触碰”的细节感重塑了传统玻璃器皿。Studio 0405 设计，Frama 出品

02

### OUTLINE 拉丝不锈钢酒吧工具套装

精选奢华的拉丝不锈钢为原料，由勺子、夹子及滤网组成，轮廓精致流畅。The Conran Shop 出品 from Lane Crawford



03

### TANK 醒酒器

采用具有挑战性的技术融化透明和实心黑玻璃，经口吹工艺打造成各种图形样式，缔造永恒桌面摆设。Tom Dixon 出品



04

### VERTIGO 舞动之环镀银酒架

拥有圆润饱满的设计，以其特有的温婉而简洁的线条为餐桌带来清新直率的气息。Andrée Putman 设计 Christofle 昆庭出品



05

### TRAVASI 醒酒器

采用无铅水晶玻璃为材质，质地通透纯净，趣味感十足的造型将功能与艺术完美融合。Astrid Luglio 设计 Ichendorf 出品 from GDD



### BOSTON 波士顿经典复古香槟杯

杯身饰以精致菱形花纹，呈现出类似蜂巢般的结构，新颖独特，立体感十足。德国唯宝出品

06



07



### COLLECT 系列酒杯

在外壁做了水波纹处理，像立起来的小漩涡，起伏人生百味。Space Copenhagen 设计，&Tradition 出品

09

### CADENCE 醒酒器

以设计师的绘制图案为基调，由透明水晶制作而成，在横线条和竖线条的切割组合中呈现出节奏韵律。Pierre Charpin 设计，Saint-Louis 圣路易水晶出品



10

### TINT WINE GLASS

以有色硼硅玻璃制成的优雅玻璃杯系列，优雅简洁，适合盛放葡萄酒、水、果汁和其他软饮料。Hay 出品



12

### WHITE ORCHID 白兰花酒瓶塞

捕捉了兰花的精致本质，简洁又优雅。Michael Aram 出品 from GDD



### ENCORE 香槟酒杯

有着精致的弧形边缘，集优雅与人体工程学、力量与诗意于一体。Philippe Starck 设计，Baccarat 出品

08





01  
中国箱子红酒柜

实现了设计师“空间家具”的概念，声光电的组合，让开箱的过程成为寻宝的体验。  
吕永中设计，半木出品



02

METRICA WINE 柜架

以简洁的线条感使人眼前一亮，可不断变化酒瓶与摆件的摆放位置为整体造型营造有趣的氛围。  
Czrzak Studio 设计，Mogg 出品



03

瞬间系列酒柜

将不同的天然材料进行糅合与拼接，在简约的外形设计间为家具的结构增添了更多层次感。  
梁晨设计，零派 NULA 出品



04

MARY 酒柜

配有双隔间，外表弧形门采用卡纳莱塔胡桃木和冰花玻璃，上部 LED 照明可通过 USB 充电，带有人体感应器。  
Patrick Jouin 设计，Porada 出品

05

DUO 橱柜

由 Poltrona Frau 与 Ceccotti Collezioni 联合呈现的 DUO 橱柜重新演绎了 1950 年代的经典餐具柜，底座和橱柜之间以隔板隔开，令优雅的实木结构更添轻盈之感。  
Roberto Lazzeroni 设计  
Poltrona Frau 出品



06

PTOLOMEO VINO 立式酒架

酒架的结构十分稳定，支撑物被设计得几乎难以察觉，使瓶子好似“悬浮”在空中，垂直的收纳方式节省空间又充满趣味性。  
Bruno Rainaldi 设计，Opinipn Ciatti 出品



07

ASKO 智能三温区酒柜

为美酒提供绝佳的储存条件，模拟了自然酒窖中的天然环境，能保持恒定不变的温度以达到红酒的适宜储存环境。  
ASKO 出品



08

VARIO 400 系列酒柜

设计简洁经典，以精湛技术实现分区温控，并配备防紫外线玻璃柜门以及可完全伸缩的橡木和碳金色铝制酒架，降低震动，提供近似酒窖条件的理想藏酒环境。  
GAGGENAU 嘉格纳出品



09

HAYAMA 酒柜

柜门采用了 canneté 条纹工艺，与柜体其余光滑饰面形成强烈对比，架面亦可作为调酒操作台，柜内配备 LED 照明系统，使整体氛围更加明亮。  
Patricia Urquiola 设计，Cassina 出品



no. 231 December 2023

# 家居廊

## DECORATION



CHEERS FOR LIFE!

# 为生活干杯

在微醺中赞美艺术，在设计中品味人生

本刊由上海译文出版社  
有限公司与美国赫斯特  
出版公司版权合作  
邮发代号: 4-772  
定价: 人民币30元  
港币45元

ISSN 1672-7568  
9 771672 756236

# News

全新爱马仕专卖店坐落于成都高新技术产业开发区SKP商圈，新店精心陈列爱马仕十六个产品部类富有活力和创意的匠心臻作，分为上下两层，设有完整的对外入口，两层空间均采用流畅宽敞的开放式设计，呼应周边的葱郁竹林。巴黎建筑事务所RDAI巧妙运用不同材质之间的肌理对比，以木板、天然织物和手工石膏等材质，唤起人们对自然的联想。楼梯后方的整面墙壁均覆以柳条编织，致敬源远流长的竹编技艺。拾阶而上，二层的私享贵宾室采用灰幔饰面，搭配专为该店打造的银杏色纹理织物。每个分区均配备度身打造的照明设计，契合地毯形状，并通过不同的通道相互连通。

爱马仕成都SKP专卖店全新启幕

与自然对话

地址：成都市高新区天府大道北段2001号 成都SKP商场首层  
[www.hermes.com](http://www.hermes.com)



1830年诞生于巴黎的Christofle昆庭与中国知名雕塑艺术家郑路携手，联袂呈现银龙艺术雕塑《行云》，彰显工艺之美和文化交流。《行云》以优雅而复杂的游龙轮廓呈现，在尊重传统与持续创新中寻求平衡。龙是东方文明最具代表性的图腾与象征，被视为敬拜、高贵和力量的化身，艺术家在创作中融合了银的尊贵与品质，又赋予了龙流水的力量，其作品延续了Christofle昆庭 HO高级定制系列的传统，以卓越的工艺展现典雅美学，为“龙”这一古老的符号创造了与众不同的诠释。



CHRISTOFLE昆庭携手艺术家郑路

行云流水 飞龙在天

www.christofle.com

## PORRO米兰全新展厅 复杂但灵活的新世界

Porro全新展厅位于米兰市中心Via Visconti di Modrone 29号，Piero Lissoni将展厅变成了一个纯粹的线性白盒子，呈现出绝对简洁的效果。外立面的6扇巨型落地窗为室内引入充沛的自然光，展厅后面的大型工业风窗户毗邻步行街Via Ronchetti，框住了隐隐绰绰的米兰老城风貌。新展厅提供了一个多层次的内部空间，充满了设计的可能性，也展现了Porro以工匠精神定制空间的能力。

营业时间：周二至周六 10:00-19:00  
地址：Via Visconti di Modrone 29, 米兰  
www.porro.com



ICHENDORF发布全新饰品系列VEGETABLES

## 当日常融入设计

意大利知名玻璃制品设计品牌Ichendorf创立于1945年，其产品采用无铅水晶玻璃为材质，质地通透纯净，设计灵动优雅，将功能与艺术完美融合，被誉为“芬兰和斯堪的纳维亚半岛以外最美丽的玻璃系列之一”。最新系列Vegetables Collection由意大利知名设计师Alessandra Baldereschi设计，跳脱出以往的设计形式，将日常物件替换成充满生命力的有机形态。在Alessandra所构建的餐桌舞台上，蔬果有时是油瓶，有时是水壶，还会出现在另一容器的内部成为点睛之笔，膨胀的吹制玻璃材料为奇幻想象的实现提供了无限可能性。www.ichendorfmilano.com



## LOUIS POULSEN焕新PH 2/2 LUNA 优雅再现



Louis Poulsen重新推出备受欢迎的PH 2/2 Luna Table Lamp台灯全新限量版。这款可调式小型床头灯最初由丹麦灯光大师Poul Henningsen于1939年设计，这一次，它将再以其柔和的漫射为家居环境增添氛围。为在各种环境中进行使用，PH 2/2 Luna经过了改动，使其略显高挑，并以独特的照明和氛围，持续为现代室内环境增添魅力。与大多数其他PH灯不同的另一个元素是灯的可调节头，通过转动插座外壳并拧紧手指螺丝，可以向右或向左倾斜45度。

[www.louispoulsen.com](http://www.louispoulsen.com)



## 英伦玫瑰在此绽放

Burberry Rose近日登陆上海。该企划将陆续在全球各大城市举办一系列创意展示活动，弘扬发现与探索的艺术，将品牌的前瞻性理念与其丰富的历史传承融为一体。在 Burberry Rose 限时精品店中，参观者可以漫步于花瓣迷宫中，生动展示了 Burberry 2023 冬季系列新品。限时精品店此次也将 Norman's café 的英式风味带到上海，限时咖啡馆将 Norman's 的标志性美学与 Burberry 最新创意元素相结合，在上海城市体验期间提供一系列经典英式美食。品牌标志在一系列沉浸式体验、装置和活动中点亮上海多处地点，Daniel Lee 的玫瑰印花也为穿梭于上海市中心的公交车赋予焕然新貌，以创新方式生动演绎现代英伦风范。

**Burberry Rose 限时精品店开放时间：**2023.10.21-2023.12.31  
**地址：**M+ 幸福里 上海市长宁区番禺路381号A栋

“意大利金圆规奖”作为世界设计史上最悠久的设计奖项，不仅引领着意大利设计潮流，更是被誉为工业设计界的“诺贝尔奖”。作为金圆规奖在中国的首次完整呈现，本次展览围绕“意式设计”的重心与特点，通过7个独立视角及百余件来自米兰ADI设计博物馆珍藏的意大利工业设计协会（ADI）金圆规奖历年获奖作品及获荣誉提名奖的作品，跨越时间与空间呈现出背后独具匠心的创设理念。展览期间，上海久事美术馆还将推出设计大咖对话、讲座等一系列公教美育活动，在完美呈现意大利设计的博大精深的同时，激发出大众对于生活美学更加深入的探索与思考，使更多人了解“设计”这门艺术学科对于生活品质的美好赋能。

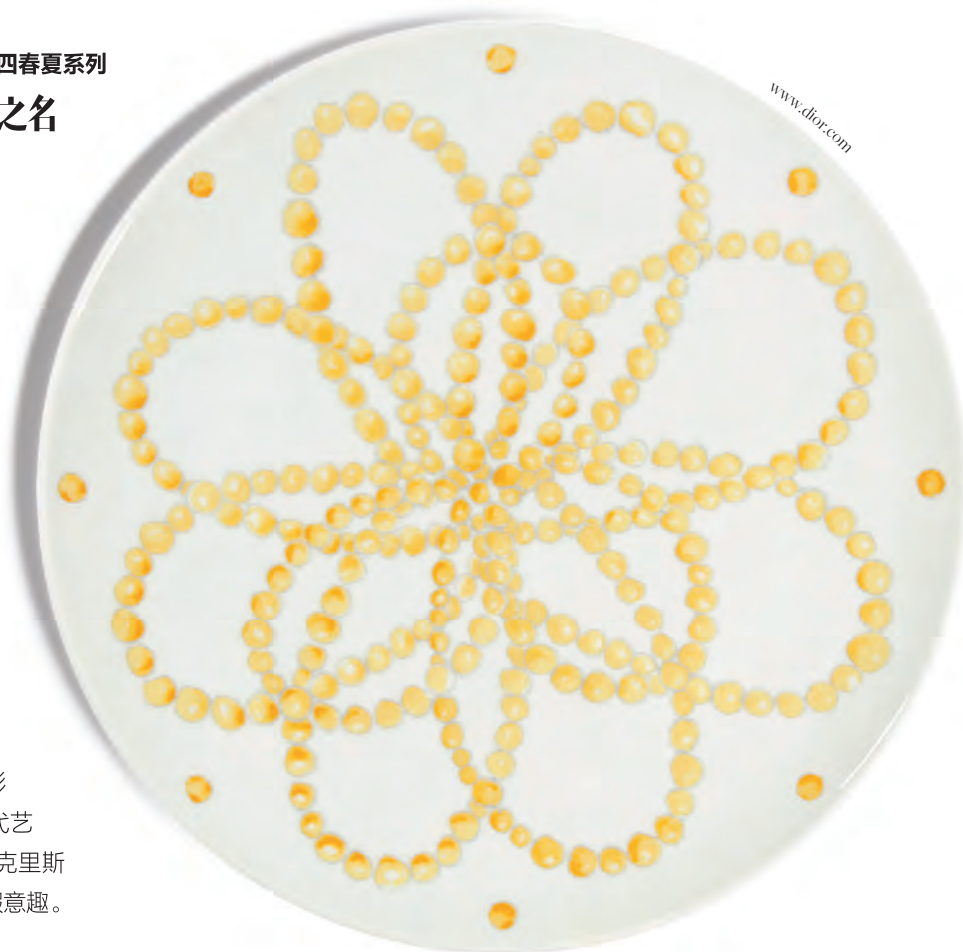


**展览时间：**2023.11.9-2024.2.25  
**展览地址：**上海市黄浦区中山东一路18号2层

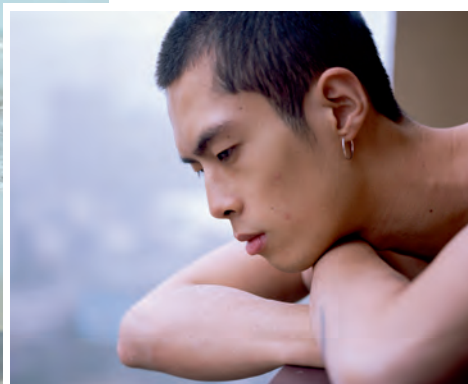
## DIOR MAISON发布二零二四春夏系列

## 以花之名

DIOR MAISON携手法国艺术家JEAN-MICHEL OTHONIEL推出PERLES系列，携妙意图案，装饰一系列餐瓷臻作，呼应其艺术创作——镀金青铜雕塑“金致玫瑰”（THE GOLD ROSE），该作品意在致敬由迪奥首席调香师弗朗西斯·库尔吉安（FRANCIS KURKDJIAN）打造的全新迪奥真我倾世之金香精。在艺术家的笔触之下，经由串联的珍珠彼此交织，塑就空灵玫瑰的曼妙曲线，点亮一系列包括餐盘、甜品碟、面包碟，以及点缀24K金饰边的装饰盘在内的精致餐瓷。迪奥标志性的黄金元素作为点睛之笔，淋漓尽致彰显品牌隽永弥新的妙想创意，携当代艺术与葱茏自然之美，致敬品牌创始人克里斯汀·迪奥（CHRISTIAN DIOR）珍视的闲暇意趣。



获得第43届著名国际摄影大赛徕卡奥斯卡·巴纳克奖(LOBA)得主分别是伊斯梅尔·费尔杜斯(Ismail Ferdous)和樂子毅(Ziyi Le)——居住于美国的孟加拉国摄影师伊斯梅尔·费尔杜斯回到孟加拉国最南端科克斯巴扎尔(Cox's Bazar)，以明丽色彩捕捉了海滩游人与度假氛围创造出《海滩》(Sea Beach)系列作品。中国摄影师樂子毅的摄影项目是通过微博来招募、拍摄对他发布的“异乡生活”议题感兴趣的异乡群体，他意识到这些摆拍的照片折射出了他自身的自我怀疑、疏离感和日渐加重的空虚感，由此才有了《此时，彼时》这一系列动人的肖像，它展现着一代人对个人发展和社会身份的追寻。 [www.leica-oskar-barnack-award.com](http://www.leica-oskar-barnack-award.com)



2023年徕卡奥斯卡·巴纳克  
摄影奖获奖者揭晓  
看待世界之道



毯言织造发布庄子玉系列艺术织毯“幻阁”

## 从建筑到织毯的独特转化

“幻阁”来自建筑师庄子玉系列织毯和事务所之前的相关空间建筑设计观念的重构，通过建筑的空间原型（prototype），以及将其相关的空间氛围、哲学观念相抽离，转译成另外一种产品或内容形式的外化呈现，这些新的织毯设计兼具建筑感和现代感，配合编织带来了一种微妙的属于“家”的质感。成为建筑与艺术设计的完美融合。这是毯言织造继与隈研吾、尹东丰雄、坂茂、妹岛和世、张永和等世界级知名建筑师合作之后，再一次与建筑师展开的合作共创。

[www.tanyanzhizao.com](http://www.tanyanzhizao.com)



LA PRAIRIE莱珀妮跨界打造视听交响盛宴

## —窥“恒久”的不同截面

[www.laprairie.com](http://www.laprairie.com)

值此西岸艺术与设计博览会十周年之际，La Prairie莱珀妮特别邀约素以匠心著称的数字艺术家曹雨西，以及先锋声音艺术家刘晓江联手呈现出一场前卫的跨界艺术表达，以声音拓展创意新界域。极具时空感的数字装置《时时之境》，将为参观者开启一段引人入胜的视听艺术之旅。两位艺术家围绕时间的奥妙予以重新诠释和想象，以极简风格配合充满隐喻意味的手法，别具巧思地向线性时间观发起挑战。此次所呈现的装置作品，以AI算法与前沿科技相加持，展示了时光交织的绮丽景观。

GUFRAM携手PAUL SMITH

发布限量新品

## 每一天都是一个新的开始

Gufram 再次携手英国时装设计师 Paul Smith，推出其标志性产品的最新版本：SUNRISE CACTUS®，这是对 Guido Drocco和Franco Mello 在1972年的经典设计的又一次全新诠释，全球限量发行169件。全新版本拥有充满活力的配色，代表黎明的标志性地色调让人想起太阳从地平线升起的场景，日出代表着希望和转变，设计师希望以此带来强大的能量。手工喷涂的 Gufram专利涂料Guflac®保证了 SUNRISE CACTUS®的弹性和柔软度，且实现了七种颜色的渐变效果，完美呈现了Paul Smith的设计。



[www.gufram.it](http://www.gufram.it)



### OPEN OBJECT推出融系列 相融之器，相伴之恒

OPEN OBJECT 在深秋之际推出全新融系列，以相融为基调，以花器为媒介，意在诠释不同个体之间的亲密连结。融系列在延续东方美学的现代性、保存对称的均衡性之下，将多个单体轮廓相融为一体，微妙变幻的曲线仿佛勾勒出形影相随、相拥相融的亲密情态。同时，OPEN OBJECT于融系列隆重推出珍珠白、乌豆黑、熟土棕三色釉面，为多种环境与丰富花植提供相融之伴。



本次梵几与颐和安缦合作的套房以家庭房为主题，将梵几经典家具与FNJ kids儿童系列共同融入到这座百年院落内，为一家人带来舒适而放松的居住体验。信步于颐和安缦的回廊之间，恍惚间产生了时光交错之感——这座有着百年历史的四合院，其气度却从未随变迁消失，在喧嚣嘈杂的京城，辟出了一处静谧的“山水居所”。同样以“打造自然隽永的休憩所”为目标，梵几品牌基因中的“生野安室”与安缦灵魂中崇尚自然造化，关怀居客身心修养的初心有着天然的契合。



梵几携手颐和安缦AMAN合作家庭套房  
住进皇家四合院

www.fnjj.com

### FLOS推出全新TACCIA亚光白版本台灯 始于古典，续以纯白

Taccia是Achille和Pier Giacomo Castiglioni于1962年设计的台灯，其设计理念是将吸顶灯倒置呈现，它也是Flos身份和文化价值的象征。随着时间的推移，该灯采用了最先进的LED技术，如今，Flos推出全新亚光白版本——除了玻璃反射器外，该灯的所有部件都以精致而现代的纯白外观呈现。白色能将一切空间灵活运用，并赋予不同意义，纯粹的亚光白色具有使任何形式变得抽象的特性，增强了设计的纯粹性和形状的可塑性，更突出了标志性的灯具造型，适合更为多元的环境场合。

flos.com